

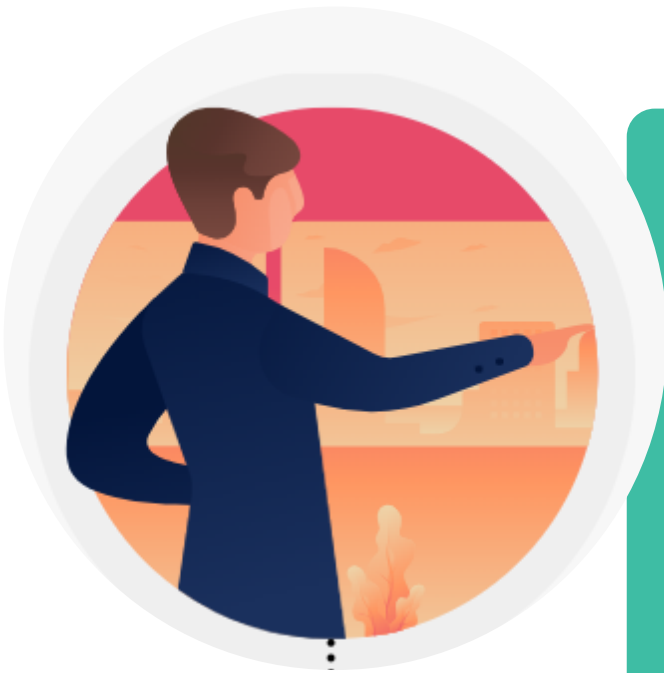


# טופס רישום למתנדבים בתקופת לחימה

## מנהל/ת התנדבות יקר/ה

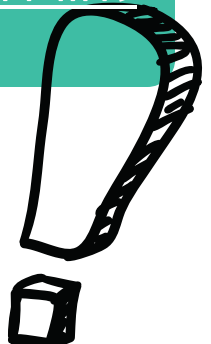
הכנו עבורך כלי, שיסייע לך לאסוף פרטים חיוניים כחלק מתהליך קליטת המתנדבים בתקופת החירום, בדגש על מתנדבים/ות חדשים, המגיעים להתנדב לראשונה בעת זו. איסוף הפרטים של המתנדבים הוא חיוני מאוד, במספר היבטים:

- **הוא יאפשר לך לבטח את המתנדבים/ות בביטוח מתנדבים.** על כן חובה שכל מתנדב/ת יציינו את מספר ת.ז. שלהם. חשוב להעביר פרטים אלה לרכז/ת ההתנדבות הרשותי לטובת ביטוח, במידה וארגונך אינו מבטח מתנדבים באופן ישיר.
- **הוא יאפשר לך לנהל סיכונים-** מידע אודות מי שמתנדב/ת עמך הוא חשוב, במקרה ויהיה אירוע חירום או אחר, במהלך ההתנדבות.
- **הוא יאפשר לך ליצור מאגר מתנדבים,** של כל מי שלקחו חלק בפעילות ההתנדבות בזמן המלחמה, כך, תוכלי ליצור עמם קשר במהלך או אחרי המלחמה ולבחון אפשרות שימשיכו להתנדב עמך.



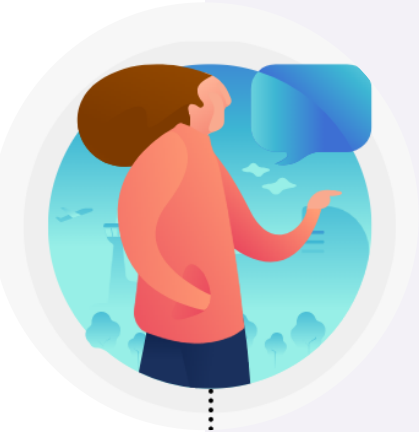
מומלץ להעביר את טופס הרישום לכלי מקוון, תוך התייעצות עם אחראי אבטלת המידע בארגונכם, זאת כדי להקל על איסוף ועיבוד הנתונים בתקופה זו. נוסח הטופס בכלי זה, הוא בגדר המלצה. מכיוון שטופס הרישום והמידע הספציפי אותו תרצה/י לאסוף, עשויים להשתנות מתפקיד לתפקיד, אנו מצרפים לכם אותו בגרסה פתוחה לעריכה, על מנת שתוכלו לשנות אותו בהתאם. בהצלחה!

להורדת טופס הרישום לחצו כאן





# טופס רישום מתנדב/ת בשעת חירום



-שם פרטי:

-שם משפחה:

-מספר ת.ז.:

-טלפון נייד:

-כתובת דוא"ל:

-כתובת מגורים:

-מקצוע\*: (ניתן לצרף רשימת מקצועות רלוונטיים לשיבוץ)

-האם הגעת כחלק מקבוצה או באופן פרטי : קבוצה/פרטי (הקף/י בעיגול)

-אם כחלק מקבוצה, איזו קבוצה?

## -עם אילו אוכלוסיות את/ה מעוניין/ת להתנדב: (ניתן לסמן יותר מתשובה אחת)-

- אין לי העדפה - אתנדב היכן שצריך אותי
- עם ילדים
- עם בני נוער
- עם קשישים
- עם חולים/מאושפזים
- עם בעלי חיים
- מעדיף להתנדב בתפקידים אדמיניסטרטיביים

## -אילו מיומנויות ייחודיות תוכל לתרום בהתנדבותך בשעת חירום: (תחומי ידע, ניסיון, מומחיות).

- ניתן לסמן יותר מתשובה אחת
- הפעלה והדרכה
- חילוץ והצלה
- אמנות ויצירה
- עבודה פיזית
- הוראה
- תמיכה נפשית/רגשית
- שיפוץ ושיקום מבנים
- אחר: \_\_\_





**האם את/ה איש/ת מקצוע באחד מן התחומים שעשויים להיות רלוונטיים להתנדבות בשעת חירום\***

- שרברב/ית
- שיפוצניק/ית
- טכנאי/ת IT
- מורה
- גנבת
- יועץ/ת חינוכי/ת
- אחר: \_\_\_\_\_

- רופא/ה
- אח/ות
- פרמדיק/ית
- חובש/ת
- עובד/ת סוציאלית
- פסיכולוג/ית
- מטפל/ת במוסיקה וכדומה

**היכן תהיה מעוניין/ת להתנדב: (ניתן לסמן יותר מתשובה אחת)**

- אך ורק ביישוב המגורים שלי
- אני מוכן/ה לנסוע גם ליישובים קרובים שזקוקים לסיוע
- אני מוכן/ה לנסוע גם ליישובים מרוחקים שזקוקים לסיוע

**באיזו זמינות תוכלי/י להתנדב: (ניתן לסמן יותר מתשובה אחת)**

- בשעות הבוקר/צהריים
- בשעות אחה"צ
- בשעות הערב
- אוכל להתנדב במשך ימים שלמים במידת הצורך
- קשה לי להעריך כרגע

**האם הנך בעל/ת רישיון נהיגה?**

- כן
- לא



**האם יש לך ניסיון קודם בהתנדבות**

- כן
- לא

במידה וכן, שם הארגון/המסגרת: \_\_\_\_\_ תפקיד: \_\_\_\_\_

**איך שמעת על ההתנדבות אצלנו?**

שם איש קשר לשעת חירום: \_\_\_\_\_ דרגת קרבה של איש הקשר: \_\_\_\_\_  
 טלפון של איש קשר לשעת חירום: \_\_\_\_\_

במידה והנך איש מקצוע מתחומי הטיפול או הרפואה/פרא-רפואה, אנא צרף אסמכתא מקצועית, המאשרת את הסמכתך בתחום.

